

Café Imperial, Praha

Když se sci-fi změní v realitu – premiéra nové technologie lakování dřevěných podlahovin

Známý pražský hotel IMPERIAL s více než stoletou tradicí zažil v lednu letošního roku premiéru technologie lakování parketových podlahovin.



PALLMANN X-LIGHT SYSTEM. A protože se jednalo o premiéru, asistovali zde zástupce výrobce PALLMANN GmbH a pracovníci partnerské společnosti UZIN s.r.o.

Technologie lakování dřevěných podlahovin PALLMANN X-LIGHT SYSTEM představuje revoluční způsob povrchové úpravy, kdy bezrozpuštědlový dvousložkový základní lak (X-LIGHT BASE 2K) i jednosložkový vrchní lak na bázi vody (X-LIGHT COAT) jsou strojově vytvrzovány UV světlem (PALLMANN X-LIGHT MOBIL s vlastním pojezdem).

Pracovníci měli k dispozici tři stroje pro UV vytvrzování a díky dokonalé koordinaci jednotlivých kroků lakování v průběhu noci ze čtvrtka na pátek mohli již v sobotu ráno zasednout hosté hotelu

Vyhlášená hotelová kavárna Café Imperial s nádhernou secesní keramickou výzdobou stěn a stropu nabízí nejen vynikající českou a mezinárodní kuchyni, ale i příjemné posezení u šálku voňavé kávy a sladkého dezertu s výhledem na rušný provoz ulice Na Poříčí. Avšak nejen bohatě zdobený strop a stěny si zaslouží pozornost návštěvníka. Součástí pohádkově fascinujícího interiéru je i parketová podlahovina z masivního dubu, která se nyní může pyšnit unikátním způsobem lakování.

ke snídani, přičemž pátek byl věnován úklidu a instalaci nábytku spolu s inventářem a přípravě obnovení plného provozu kavárny. Tato krátká doba dokladuje hlavní přednosti zmíněné technologie lakování PALLMANN X-LIGHT SYSTEM.

Jedním z fenoménů dnešní doby je boj o čas. Rychlost ruku v ruce s perfektní výslednou kvalitou jsou základními atributy úspěchu. A právě výrazná úspora času a garance dokonalé podlahoviny odolávající mimořádně velkému zatížení hotelové kavárny byly rozhodujícími argumenty pro volbu progresivní technologie lakování dřevěných parket.

Vlastnímu lakování předcházela renovace stávající krytiny. Dubové vlysy kladené na „rybinu“ na ploše přibližně 270 m² členěné řadou dřevěných ohrádek a secesním sloupovím byly nejprve důkladně obroušeny. Po kompletním zbroušení původního dvousložkového polyuretanového laku a následném vytmelení spár přistoupila parta zkušených parketářů společnosti DŘEVOVÝROBA PODZIMEK k lakování novou metodou





PALLMANN X-LIGHT SYSTEM je kombinace bezrozpuštědlového speciálního dvousložkového laku a laku vrchního na bázi vody, které jsou vytvrzovány pomocí intenzivního působení ultrafialového světla.

Výsledkem je okamžitě pochozí a plně zatížitelný povrchový nátěr extrémně odolný vůči chemickému a mechanickému působení. PALLMANN X-LIGHT SYSTEM nabízí ideální řešení všude tam, kde je enormní tlak na termín dokončení parketářských prací, a to jak při nové pokládce, tak i při renovacích. Snižuje neproduktivní přerušení provozu na nejmenší možnou míru. Přináší úspory i díky prodloužení životnosti nalakované podlahoviny, a to přibližně dvaapůlnásobně ve srovnání s dřevěnými krytinami lakovanými běžnými laky. Další úspory spočívají v jednoduché údržbě nalakované plochy. Není nutné ošetřování speciálními prostředky, stačí pouze běžné čištění výrobkem PALLMANN CLEAN v závislosti na intenzitě znečištění.

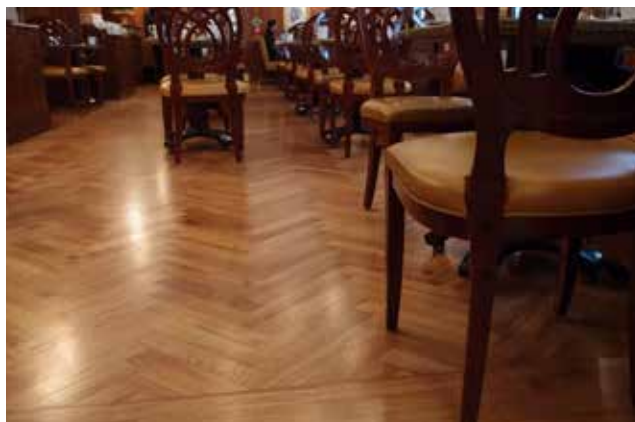


Pro lepší představu rychlosti postupu jednotlivých prací spojených s renovací a lakování parketové podlahoviny můžeme „nahlédnout“ do stavebního deníku. Závod s časem začal v pondělí již výše zmíněným základním hrubým zbrúšením původního laku pomocí pásové brusky LÄGLER HUMMEL. Po celoplošném vytmelení spár a opětovném přebroušení pásovou bruskou se pokračovalo bruskou LÄGLER TRIO až do finálního hladkého vybroušení. Následovalo důkladné vysátí podlahy a dalších dekorativních stavebních prvků.

Ve čtvrtek odpoledne se začalo s lakováním a ke slovu se dostala nová progresivní systémová technologie. Po krátké instruktáži se dvě party podlahářů pustily do fascinujícího představení. Premiéra PALLMANN X-LIGHT SYSTEM v Čechách byla zahájena.

V prvním kroku byl celoplošně naválečkován dvousložkový základní lak X-LIGHT BASE 2K a bez jakékoliv časové prodlevy, tzn. čerstvý nátěr, následovalo vytvrzení pomocí UV lampy strojem PALLMANN X-LIGHT MOBIL. Díky perfektní synchronizaci tří strojů byl základní lak i přes relativně pozvolný jezd (cca 3,5 m²/min.) okamžitě dokonale vytvrzen. První dějství zakončil celoplošný mezibrus mřížkou a důkladné vysátí podlahy. Bezprostředně poté byla válečkem pro vodní laky aplikována do kříže první vrstva vrchního laku X-LIGHT COAT v polomatné verzi.

Následovala technologická přestávka. Po necelých třech hodinách na odvětrání, resp. schnutí, přišly ke slovu opět stroje PALLMANN X-LIGHT MOBIL s UV vytvrzovací lampou, a to v nepatrně rychlejším režimu (cca 4,5 m²/min.), než tomu bylo v případě vytvrzování laku základního. Vytvrzená první vrstva vrchního laku se již nebrousila, ale byla připravena pro naválečkování druhé vrstvy.



Po další přibližně tříhodinové přestávce byla zahájena třetí, závěrečná fáze – aplikace druhé vrstvy vrchního laku. Po jeho vytvrzení UV lampou bylo hotovo a vše připraveno k pátečnímu úklidu a instalaci kavárenského nábytku, inventáře apod. V sobotu ráno kavárna již přivítala své hosty.

Opětovné zahájení jejího plného provozu během necelého týdne bez jakéhokoliv omezení by při použití tradičních parketových laků bylo považováno za čirou fantazii z oblasti sci-fi. PALLMANN X-LIGHT SYSTEM a parketáři společnosti DŘEVOVÝROBA PODZIMEK dokázali změnit sci-fi v realitu.

www.pallmann.cz

FAKTA

Objekt: Café Imperial, IMPERIAL Hotel, Praha 1
Realizační firma: Dřevovýroba Podzimek s.r.o., Třešť
Dodavatel PALLMANN X-LIGHT SYSTEMu: Uzin s.r.o., Praha

Výrobce: Pallmann, Würzburg, Německo

PALLMANN X-LIGHT SYSTEM:

- základní lak X-LIGHT BASE 2K
- vrchní lak X-LIGHT COAT polomat
- UV vytvrzovací stroj s vlastním jezdem PALLMANN X-LIGHT MOBIL